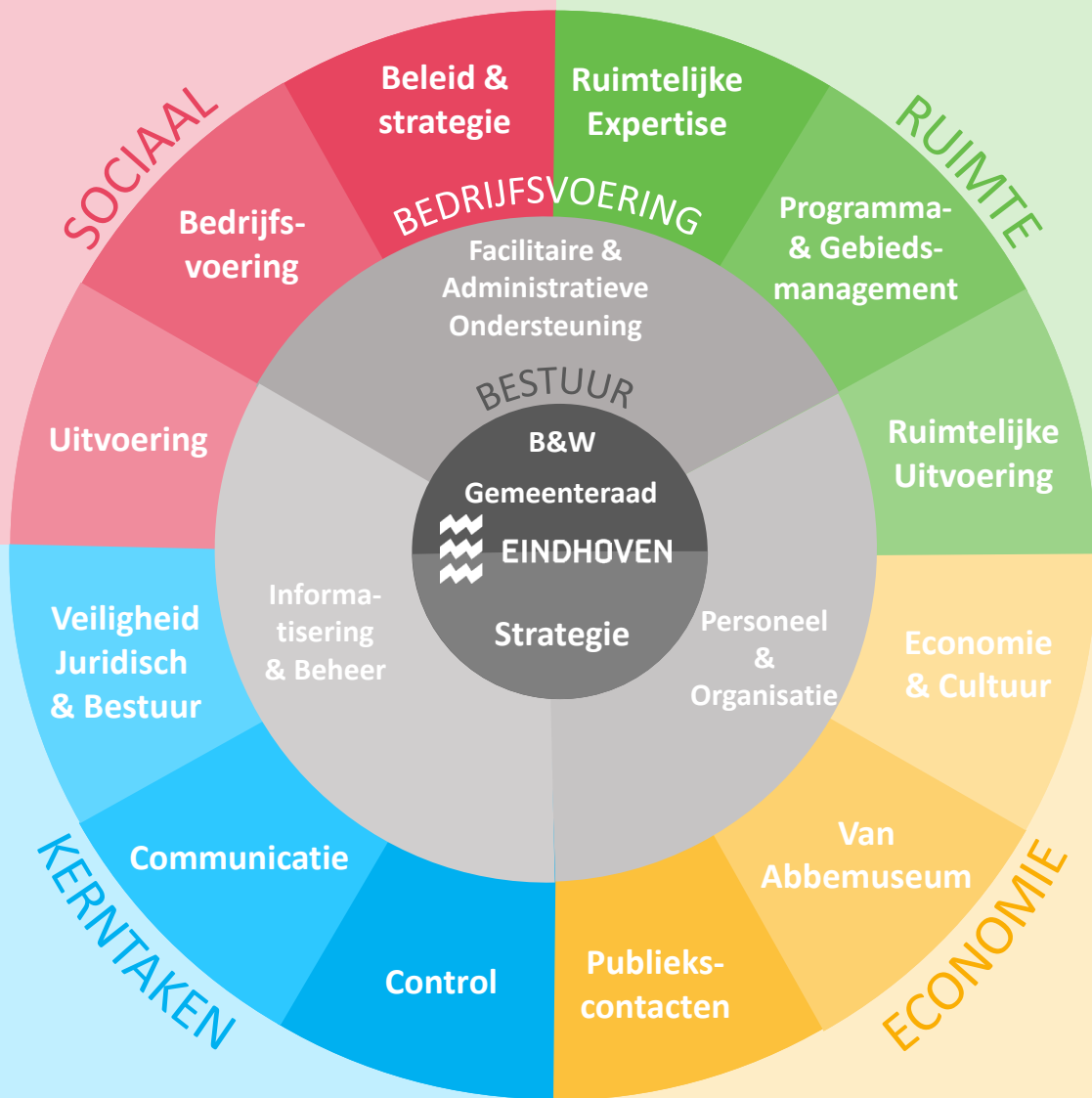


Armoede en Schulden
 Dak- en thuislozen
 Sociale teams
 Participatie
 Onderwijs
 Leerplicht
 Migratie
 Jeugd
 Wmo

Gemeente Eindhoven is met 2.000 medewerkers een grote organisatie. Een overzicht van de taken van een gemeente per domein (in de hoeken) en de sectoren (in de cirkel) die daarvoor verantwoordelijk zijn.



Gemeentelijke begraafplaatsen
 Maatschappelijk Vastgoed
 Beheer Openbare Ruimte
 Verkeer en vervoer
 Bouwen en wonen
 Erfgoed en Archief
 Sport en Recreatie
 Omgevingswet
 Parkeren
 Ruimte Milieu
 Grond Afval



HR
 ICT
 Lobby
 Inkoop
 Facilitair
 Communicatie
 Samenwerking
 Subsidiewerving
 Financiën en control

In het centrum van de cirkel staat het gemeentebestuur van Burgemeester & Wethouders. Samen met de raad van gekozen volksvertegenwoordigers zijn zij verantwoordelijk voor de uitvoering van de taken.

De gemeente heeft veel van haar taken neergelegd bij zelfstandige organisaties (logo's buiten de cirkel) en stemt deze af in samenwerkingsverbanden met andere overheden.

Cultuur
 Economie
 Expat Center
 Inwonersplein
 Van Abbemuseum
 Vergunningverlening
 Toezicht en handhaving